

专业

专业

人才培养方案

专业人才培养方案

(一) 名称	4
(二) 代码	4
(三) 入学要求	4
(四) 修业年限	4
(五) 面向	4
(六) 目标	4
(七) 定位	5
(八) 核心岗位和相关岗位群	5
(九) 技能证书	5
(十) 毕业标准	
(一) 就业岗位及能力要求	
(二) 培养目标及规格	7
(三) 课程设置及学时安排	
(四) 教学基本条件	11
(五) 教学实施	13
(一) 实践教学体系及目标	18
(二) 实践教学	2
(三) 保障体系(设计基础)	22
(四) 评价体系	24
(一) 教学	27

专业人才培养方案

(一) 名称

(二) 代码

(三) 入学要求

(四) 修 年限

(五) 面向

53	5303		2-06-03-00	

(六) 目标

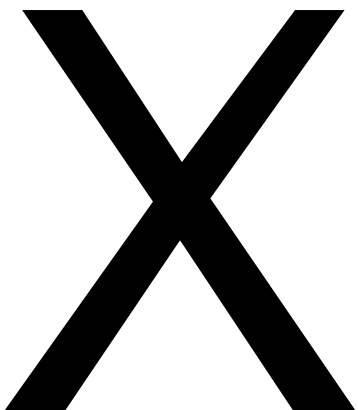
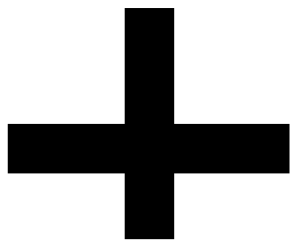
(七) 定位

(八) 核心岗位和相关岗位群

(九) 技能书

(十) 毕 标

() 就 岗位及能力 求

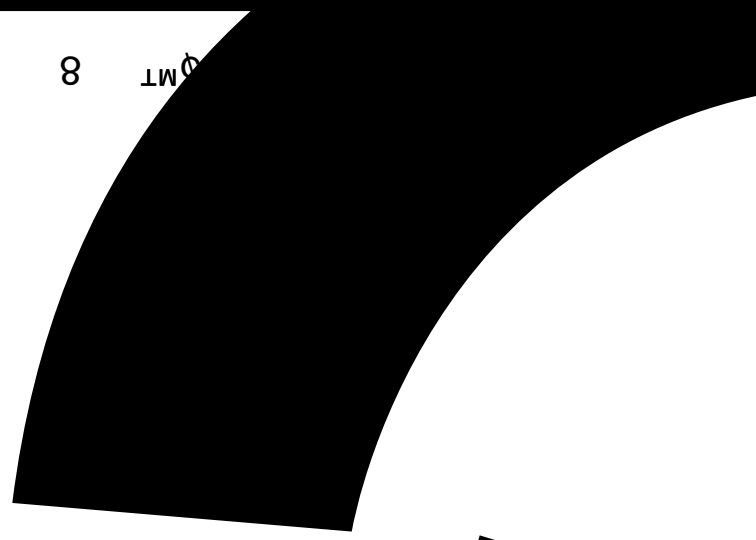


ПАРМ

0

М

1 СВ. 8 ЛМТ
Й



С

С

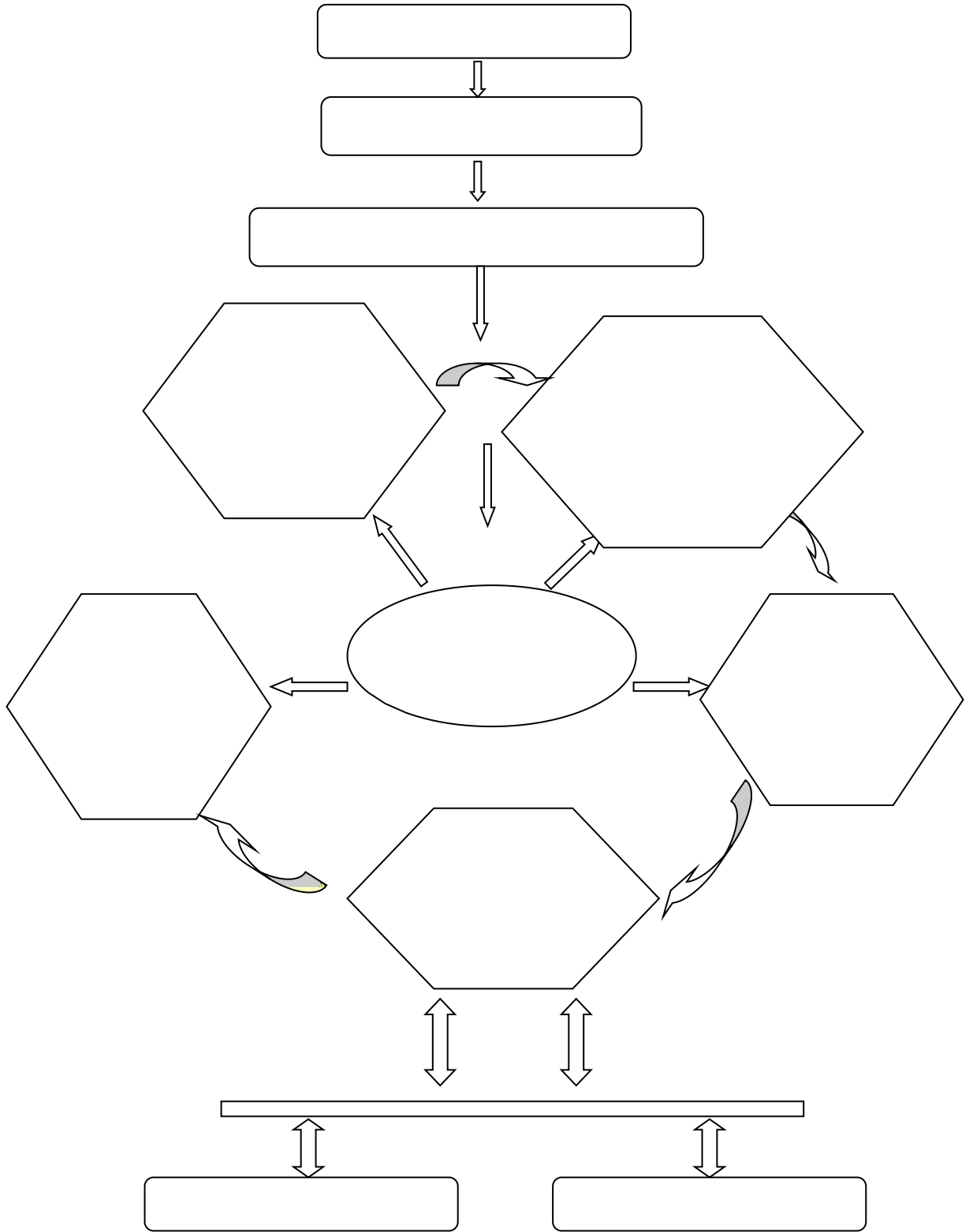
(三) 课程设 及 时安排

大数据与财务管理专业实施性教学计划与教学进程表(高职三年制)

课程类别	课程序号	课程代码	课程名称	课程性质	考核方式	学分	总学时	理论学时	训练学时	各学期总周数、理论周数、学时分配					
										1	2	3	4	5	6
										20	20	20	20	20	20
	1	00406	思想道德与法治	必修	考试	3	51	31	20	3					
	2	00407	形势与政策	必修	考查	1	18	18							
	3	00408	职业生涯规划与就业指导	必修	考查	1	18	18							
	4	00336	形势与政策	必修	考查	4	72	72							
	5	00004	职业健康与就业指导	必修	考查	3	54	54							
	6	00401	劳动教育	必修	考查	3	54	54							
	7	00332	心理健康教育	必修	考查	2	36	36							
	8	00339	创新创业教育	必修	考试	4	72	72							
	9	00041	应用文写作	必修	考查	2	36	36							
	10	00037	计算机应用基础	必修	考查	5	90	90							
	11	00409	中国近代史纲要	必修	考查	3	54	54							
	12	00410	马克思主义基本原理	必修	考查	3	54	54							
	13	00411	英语	必修	考试	4	72	72							
	14	00412	数学	必修	考试	4	72	72							
	15	00413	经济法	必修	考试	3	54	54							
	16	00414	会计学基础	必修	考试	3	54	54							
	17	00415	财务管理	必修	考试	3	54	54							
	18	00416	大数据技术基础	必修	考试	3	54	54							
	19	00417	数据库应用	必修	考试	3	54	54							
	20	00418	Python语言	必修	考试	3	54	54							
	21	00419	网络爬虫	必修	考试	3	54	54							
	22	00420	数据挖掘	必修	考试	3	54	54							
	23	00421	机器学习	必修	考试	3	54	54							
	24	00422	深度学习	必修	考试	3	54	54							
	25	00423	自然语言处理	必修	考试	3	54	54							
	26	00424	计算机组成原理	必修	考试	3	54	54							
	27	00425	操作系统	必修	考试	3	54	54							
	28	00426	计算机网络	必修	考试	3	54	54							
	29	00427	数据库系统原理	必修	考试	3	54	54							
	30	00428	数据库应用	必修	考试	3	54	54							
	31	00429	大数据应用	必修	考试	3	54	54							
	32	00430	大数据营销	必修	考试	3	54	54							
	33	00431	大数据风控	必修	考试	3	54	54							
	34	00432	大数据安全	必修	考试	3	54	54							
	35	00433	大数据治理	必修	考试	3	54	54							
	36	00434	大数据伦理	必修	考试	3	54	54							
	37	00435	大数据法律	必修	考试	3	54	54							
	38	00436	大数据标准	必修	考试	3	54	54							
	39	00437	大数据产业	必修	考试	3	54	54							
	40	00438	大数据生态	必修	考试	3	54	54							
	41	00439	大数据未来	必修	考试	3	54	54							
	42	00440	大数据创新	必修	考试	3	54	54							
	43	00441	大数据应用案例	必修	考试	3	54	54							
	44	00442	大数据应用案例	必修	考试	3	54	54							
	45	00443	大数据应用案例	必修	考试	3	54	54							
	46	00444	大数据应用案例	必修	考试	3	54	54							
	47	00445	大数据应用案例	必修	考试	3	54	54							
	48	00446	大数据应用案例	必修	考试	3	54	54							
	49	00447	大数据应用案例	必修	考试	3	54	54							
	50	00448	大数据应用案例	必修	考试	3	54	54							

(五) 教 育 实 施

() 实 体系及目标

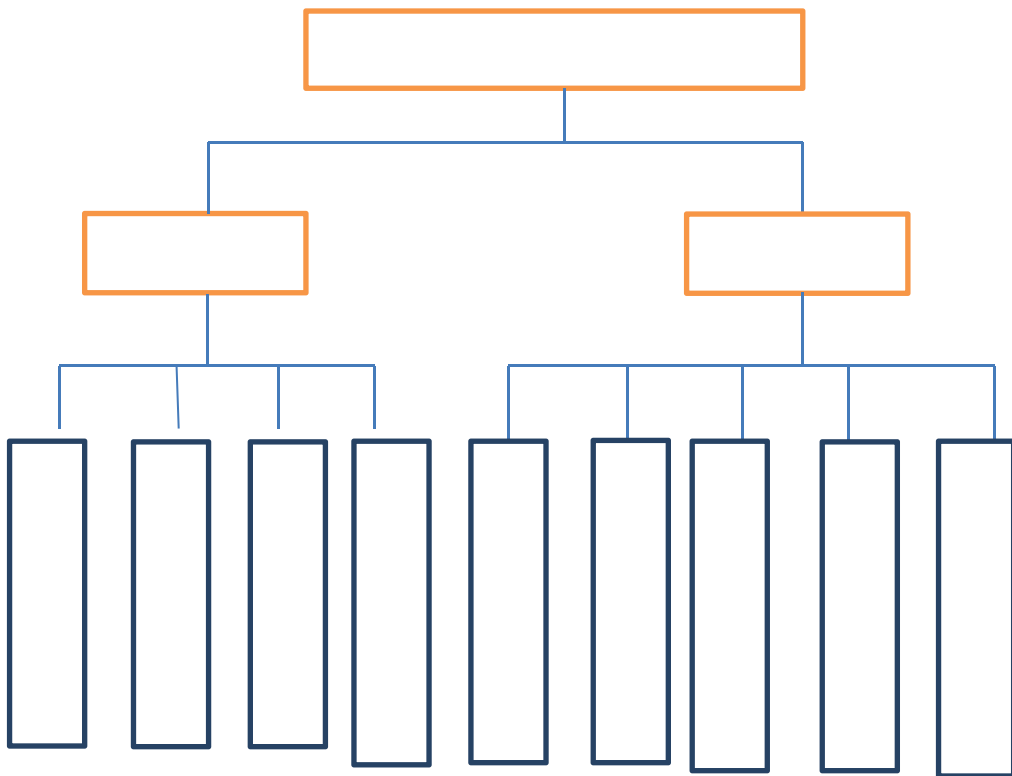


(二) 实

(三) 保 体系 (设 基)

(四) 评价体系

2



() 教